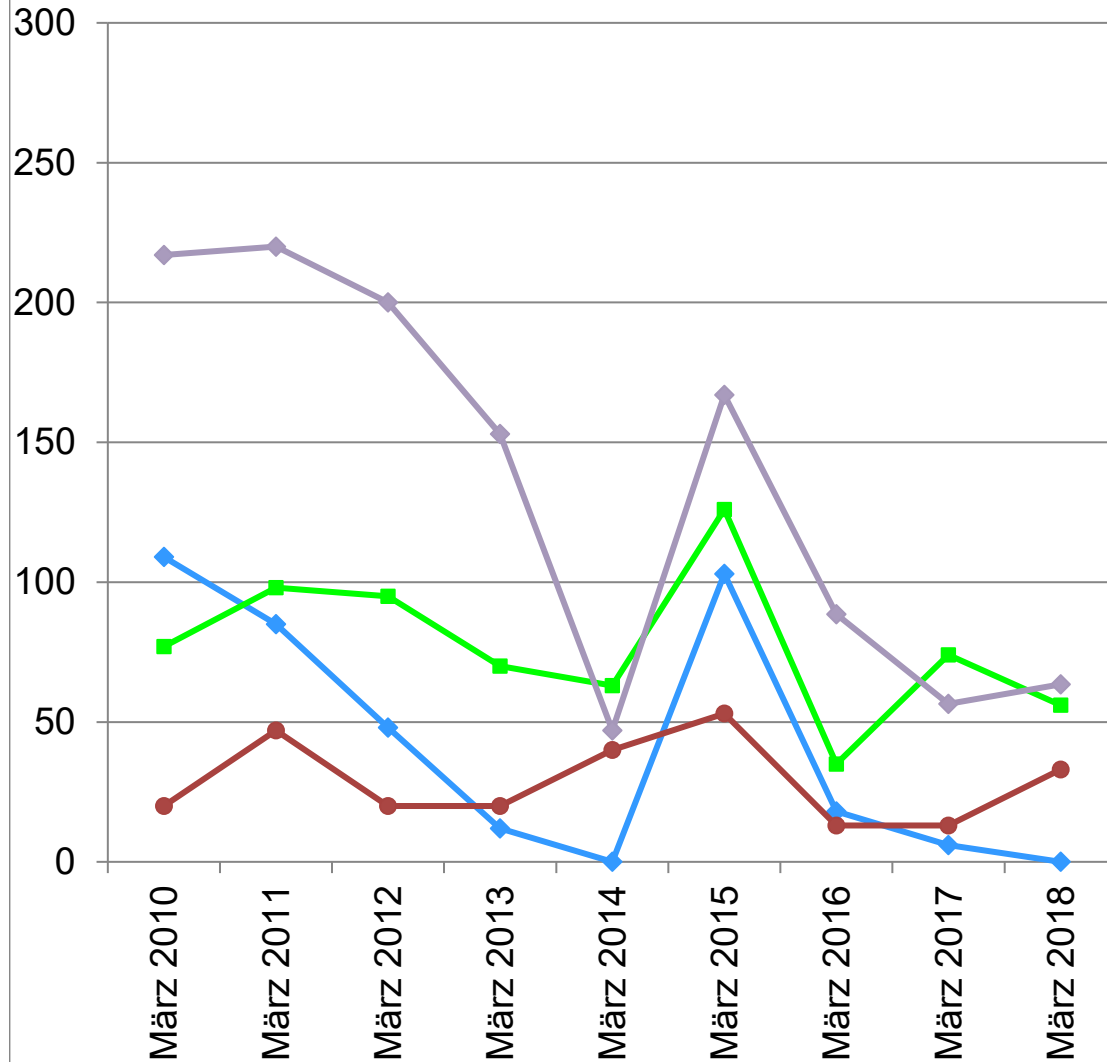


Entwicklung der Schermauspopulationen

Mäuse/ha



◆ Bözen AG

■ Sissach BL

◆ Laupersdorf SO

● Riedholz SO

Deutschschweizer Jura, Frühling 2018:

**Die Schermauspopulationen in den
Deutschweizer Jura-Gegenden stagnieren
auf ähnlich hohem Niveau.**

Mit einem sprunghaften erneuten Anstieg ist
vorerst nicht zu rechnen.