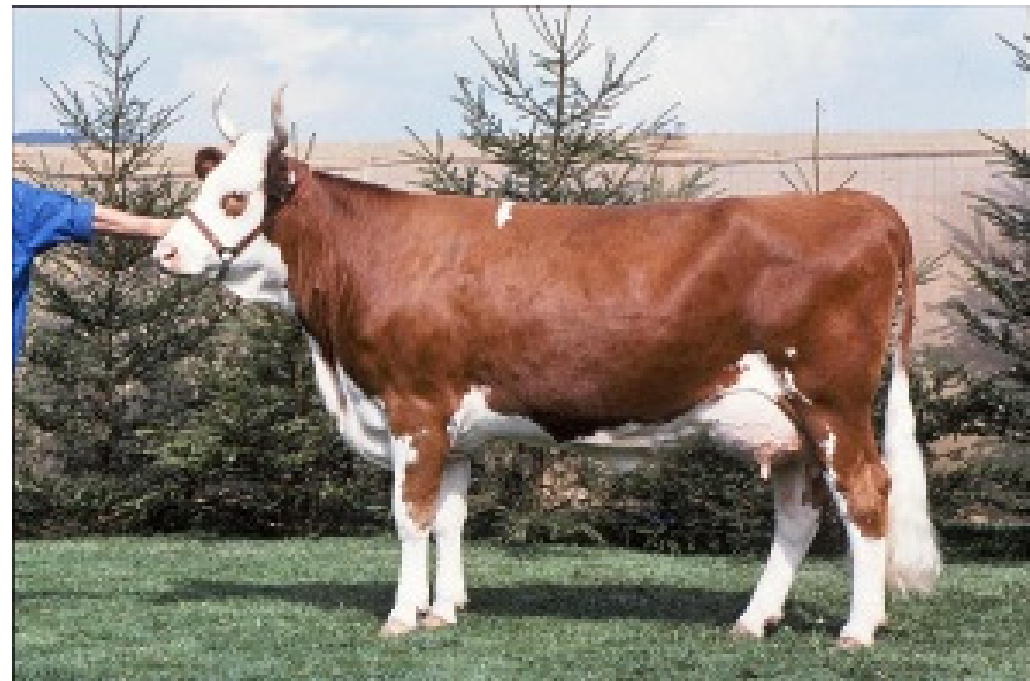


Mit dem richtigen Kuhtyp zum Erfolg:

- die richtige Rasse?
- Fütterung grasland- und weidebasiert
- wirtschaftliche Überlegungen



Die richtige Rasse

- **Das Zuchtziel muss an die Bedingungen am Standort angepasst sein: Kanada ist nicht Berggebiet!!**
- **An unsere Bedingungen am besten angepasst sind: BV (OB), SI, SF, MO aber SF ist nicht gleich SF!!**

Fütterung

- **Bedingungen GMF zwingend einhalten:
max. 10 % Kraftfutter**
- **Kraftfutter nicht verteufeln aber:
so viel wie nötig (v.a. Startphase) und
so wenig wie möglich
(Produktionsphase wenig bis kein KF)**
- **auf der Alp: max. 100 kg KF pro NST**

Wirtschaftliche Vergleiche: VOKO 54 Bergbetriebe

Stalldurchschnitt	bis 5'000 (13 B)	5 – 6'000 (15 B)	6-7'000 (17 B)	>7'000 (9 B)
Kosten KF in Rp./kg Milch	9,3	12,8	11,3	14,1
Arbeitsverdienst in Fr. je Stunde	9.-	15.-	12.-	7.-
Landw. Einkommen in Fr	33'405	46'597	43'330	21'012