

Vollweide am Standort Waldhof

Erfolgreiche, nachhaltige Milchproduktion

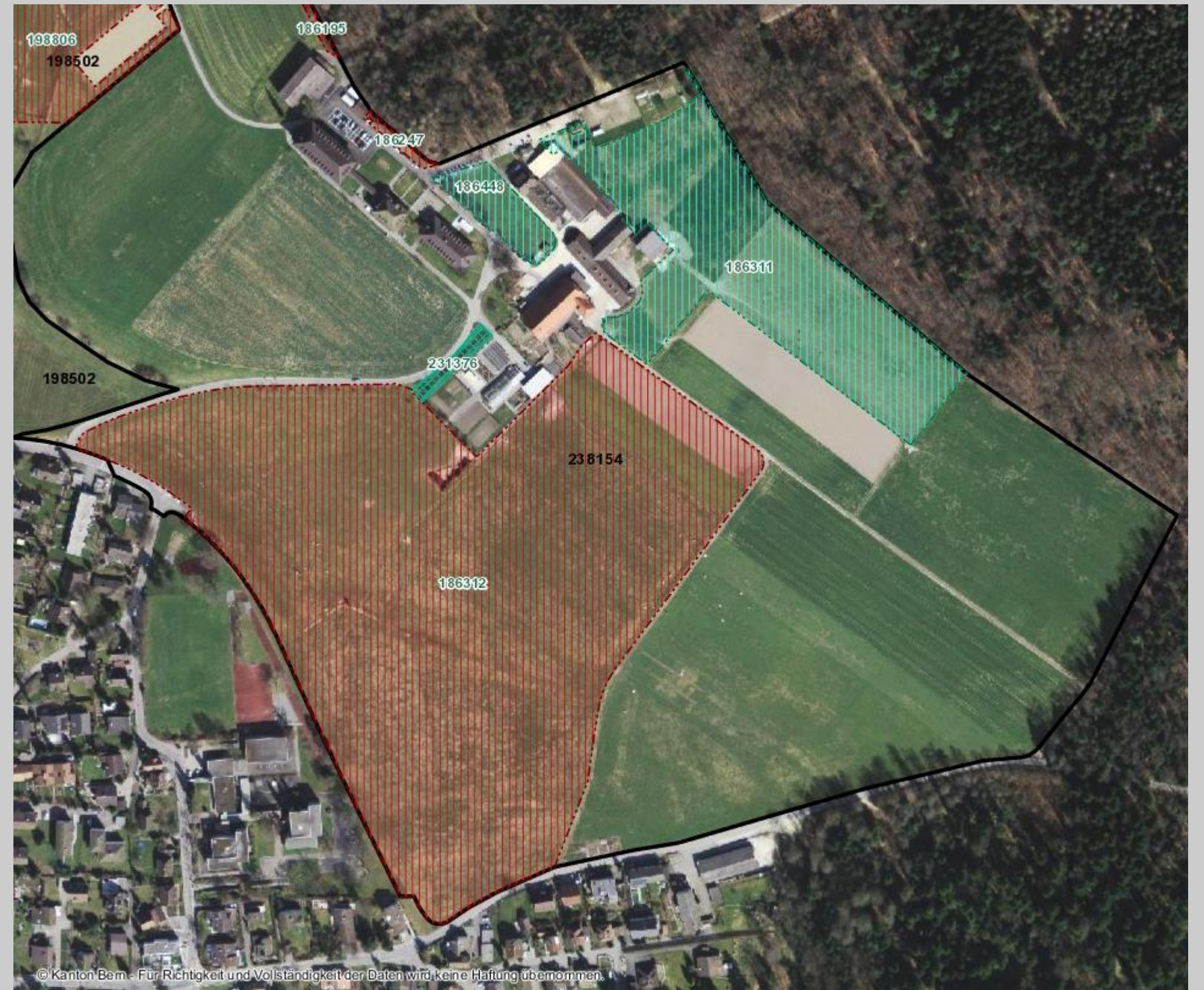
Ausgangslage kennen

Betrieb:

490 m ü.M.
16 ha arrondiertes Weideland
17 ha Ackerbau

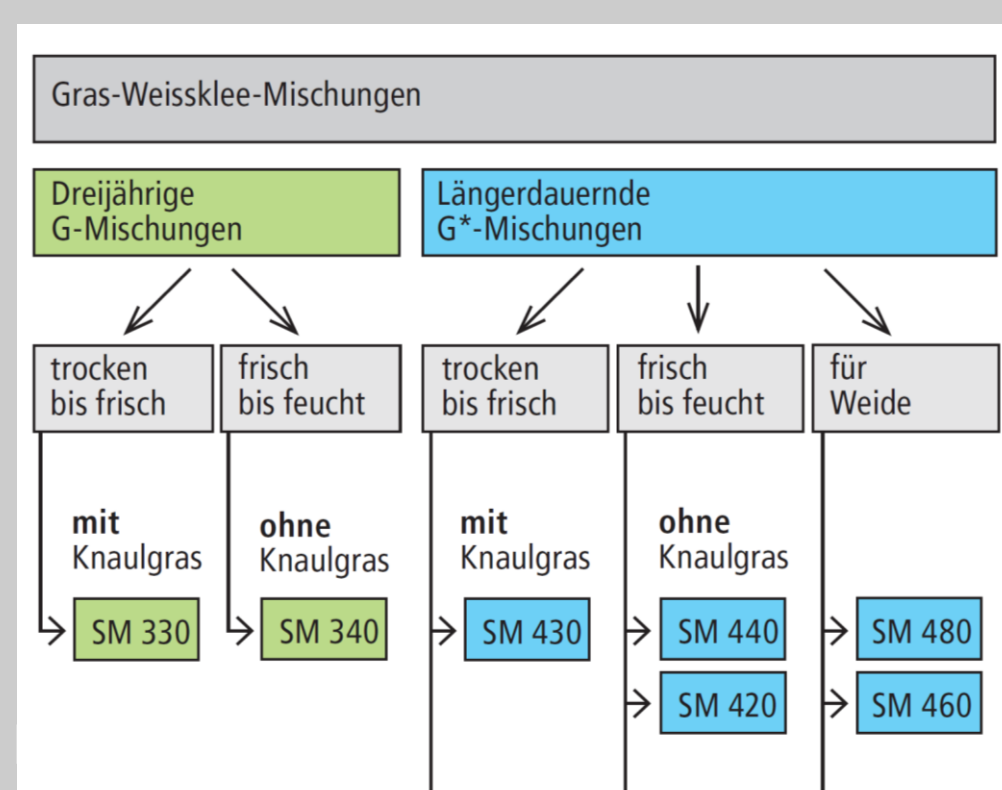
Strategie:

- Vollweide mit Kurzrasenweide
- winterbetonte Abkalbung
- Flächeneffizienz:
1 kg TS Gras → 1.25 kg Milch
120 dt/ha TS → 15'000 kg Milch/ha
(Ø aus 10 Jahren HAFL-Studie)

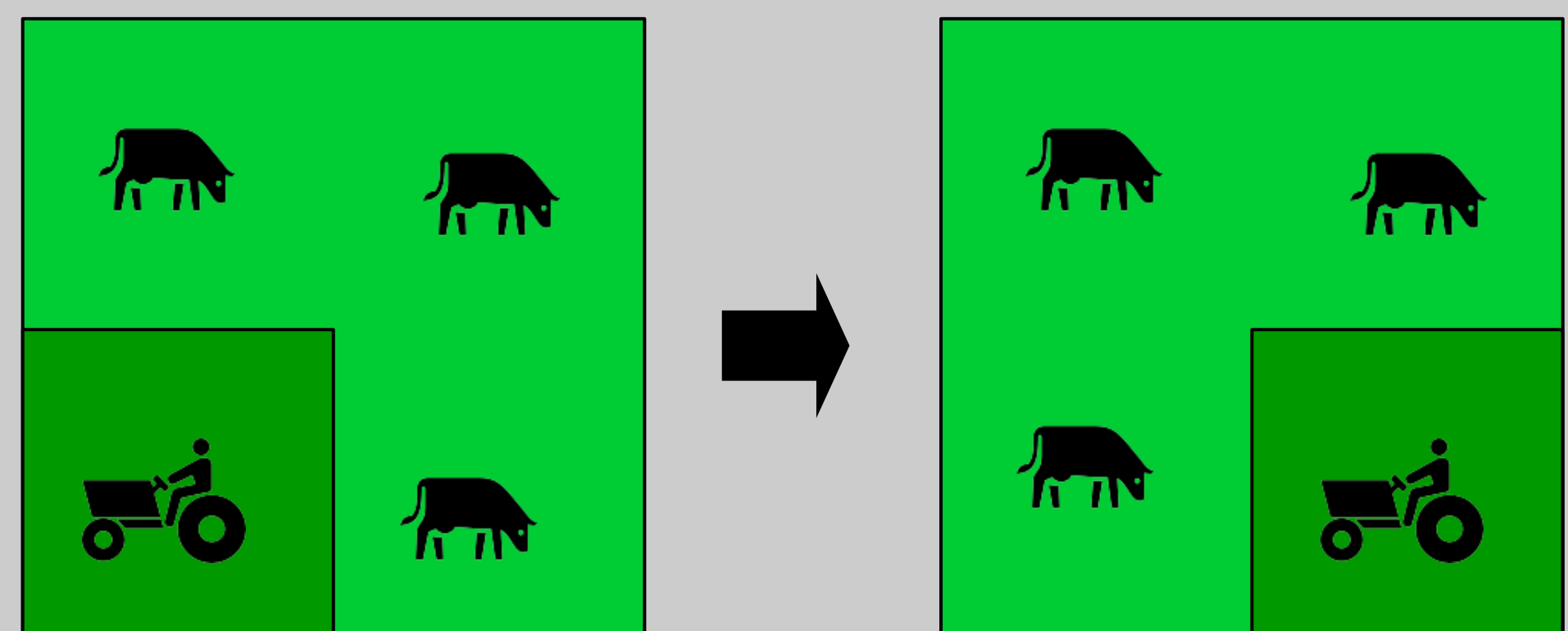


Günstige Voraussetzungen schaffen

1. Naturwiesen: genügender Anteil und gute Qualität



Anlage und Übersaat:
passende Mischung



Pflege:
richtige Weidestrategie, Mähweide

2. angepasste Düngung

3. geeignete Weideinfrastruktur: befestigte Tränkestellen, Auftriebswege

4. Weidebeginn/-ende: „Im Frühjahr früh, im Herbst rechtzeitig!“

Kurzrasenweide und Wetterextreme

Wie geht der Gutsbetrieb Waldhof mit Wetterextremen um?

Nässe



Trockenheit



Herausforderungen

- Tiere möglichst regelmässig weiden
- Weideschäden gering halten
- Futterqualität hoch halten
- Futtermenge auf Weide optimieren

- Futterreserven schwierig zu bilden
- Kühe müssen mit Futterangebot umgehen können
- Kühe müssen Hitzetage vertragen
- Kühe müssen Fliegen-tolerant sein...

Handlungsoptionen

1. Probleme nicht hochjammern sondern lösen:

2. Abkalben im frühen Winterhalbjahr → Belegung im Feb – April

→ keine stierigen Tiere auf eventuell nasser Frühjahrsweide

→ keine Hitzeaborte

3. Weidesystem dem Betrieb anpassen

4. Weideinfrastruktur überprüfen und anpassen

5. Kuhtyp dem Betrieb anpassen: Farbe, Grösse, Weideeignung