

Krafftfutter: ja, nein oder jein?

Fredy Schori, Agroscope in Posieux

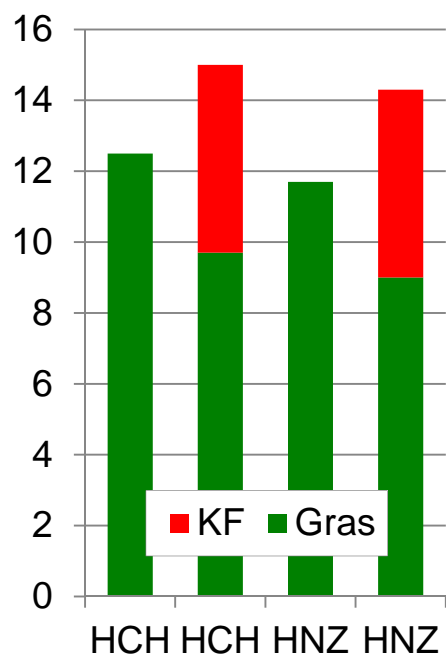
Ja:

- Milchleistung $\uparrow \rightarrow$ Nährstoffbedarf \uparrow
- Gesundheit & Fruchtbarkeit
- Steigerung der Milchleistung
- Ausgleich (Nährstoffen + Raufuttermangel)

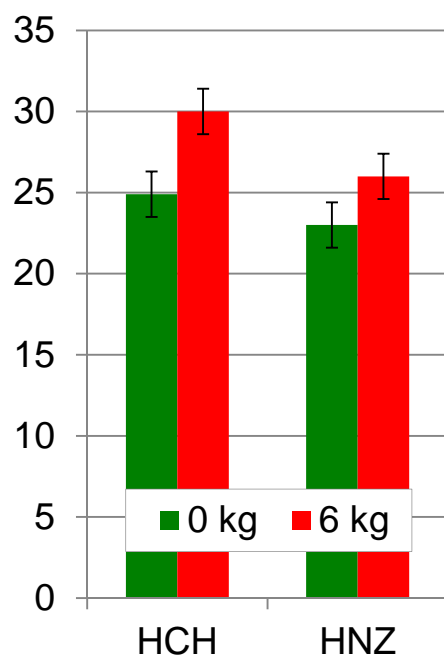
Nein:

- Milchkuh: effizienter Raufutterverwerter
- Nahrungskonkurrenz
- Kosten
- Störung der Vorverdauung im Pansen

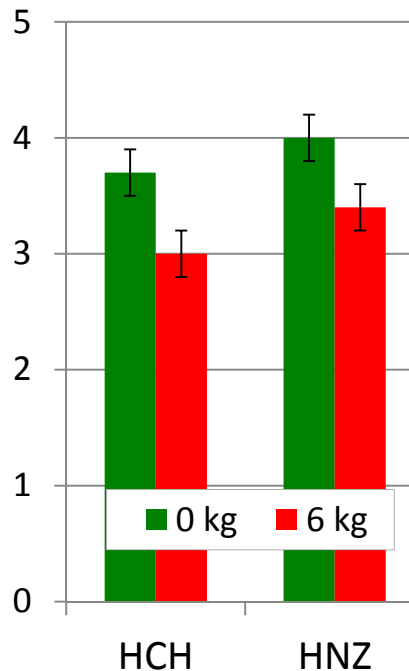
Verzehr (kg TS/d)



Milch (kg/d)



Milchfett (%)



Kauschläge pro Bolus



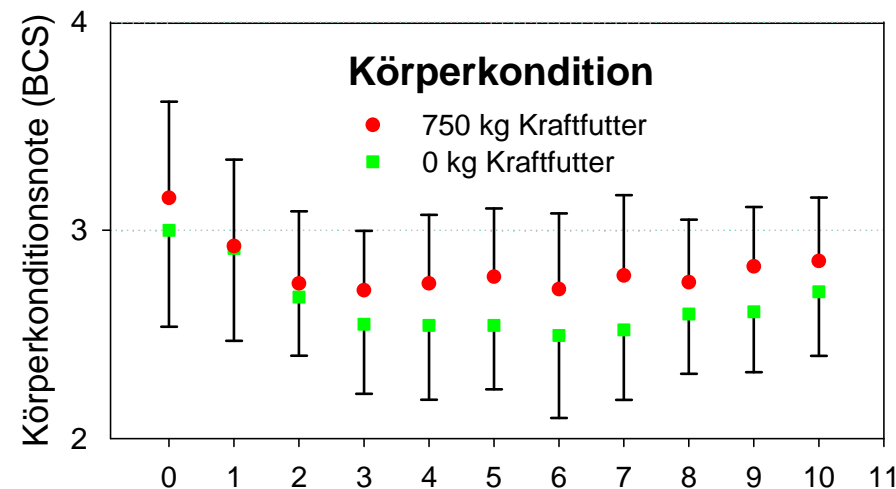
(Heublein et al., eingereicht)

Krafftutter: ja, nein oder jein?

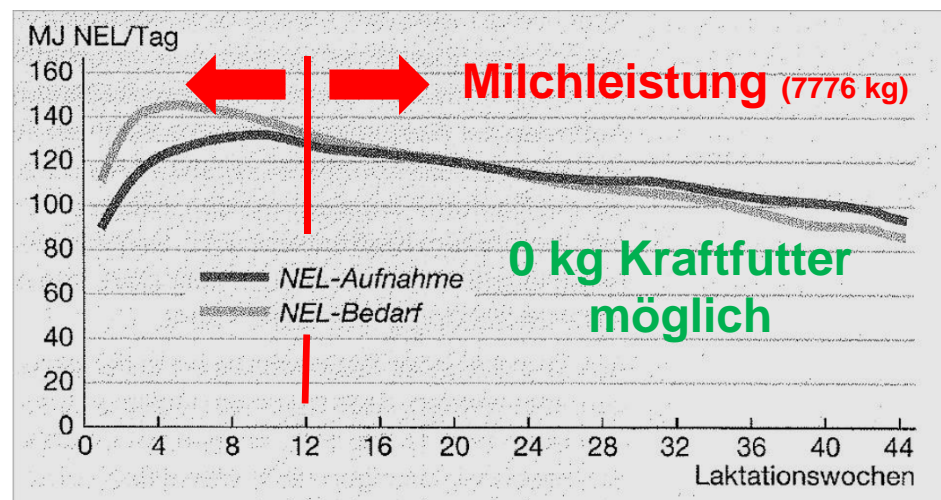
Fredy Schori, Agroscope in Posieux

	0 kg	750 kg
Krafftutter (kg FS/Lakt.)	1	751
Anzahl Kühe	23	23
Laktationslänge	304	303
Milch (kg)	5636	6490
ECM (kg)	5693	6484
Fett (%)	4.2	4.1
Protein (%)	3.3	3.3
Laktose (%)	4.7	4.7

1.1 kg
Milch pro
kg KF



Empfehlungen und Schlussfolgerungen



- Passende Milchkuh
 - Körperkondition (maximale Differenz <0.75)
 - Hochwertiges Raufutter
 - Proteingehalt d. Ration (15 mg Harnstoff/dl Milch)
 - Zirka 1 kg Milch pro kg Krafftutter
- ➔ Krafftutter jein und Mineralstoff ja