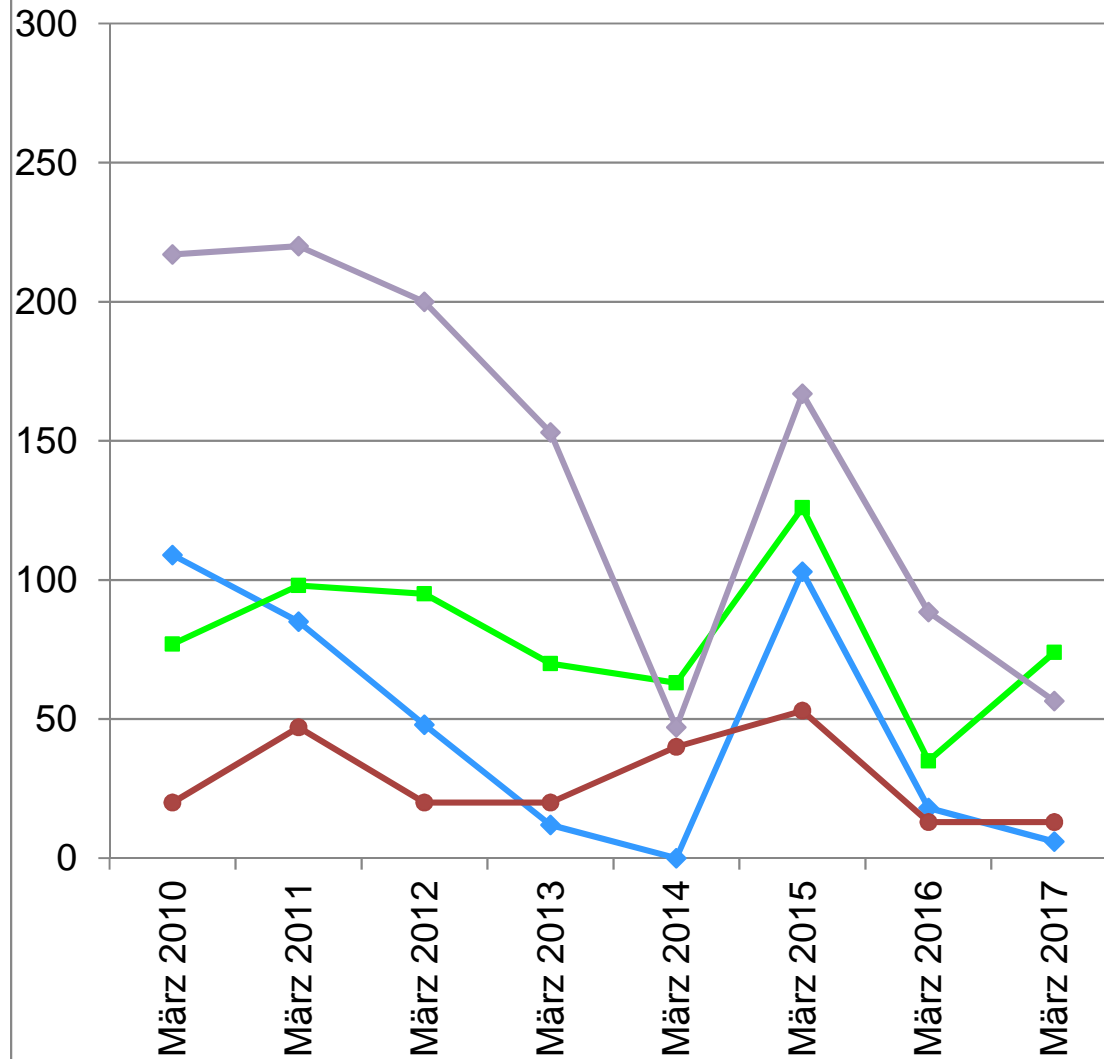


Entwicklung der Schermauspopulationen Standorte Deutschschweizer Jura

Mäuse/ha



Schweizerische Eidgenossenschaft
Confédération suisse
Confederazione Svizzera
Confederaziun svizra

Eidgenössisches Departement für
Wirtschaft, Bildung und Forschung WBF
Agroscope

◆ Bözen AG
 ■ Sissach BL
◆ Laupersdorf SO
 ● Riedholz SO

Deutschschweizer Jura, Frühling 2017:

Die Talsohle der Jura-Standorte ist erreicht und teilweise bereits durchschritten.

In Sissach BL haben sich die Schermäuse bereits wieder vermehrt. In Laupersdorf SO am Brunnersberg sind die Mäuse bereits wieder in den Startlöchern. Nur in Riedholz SO und Bözen AG erwarten wir vorläufig noch keinen neuen Anstieg.