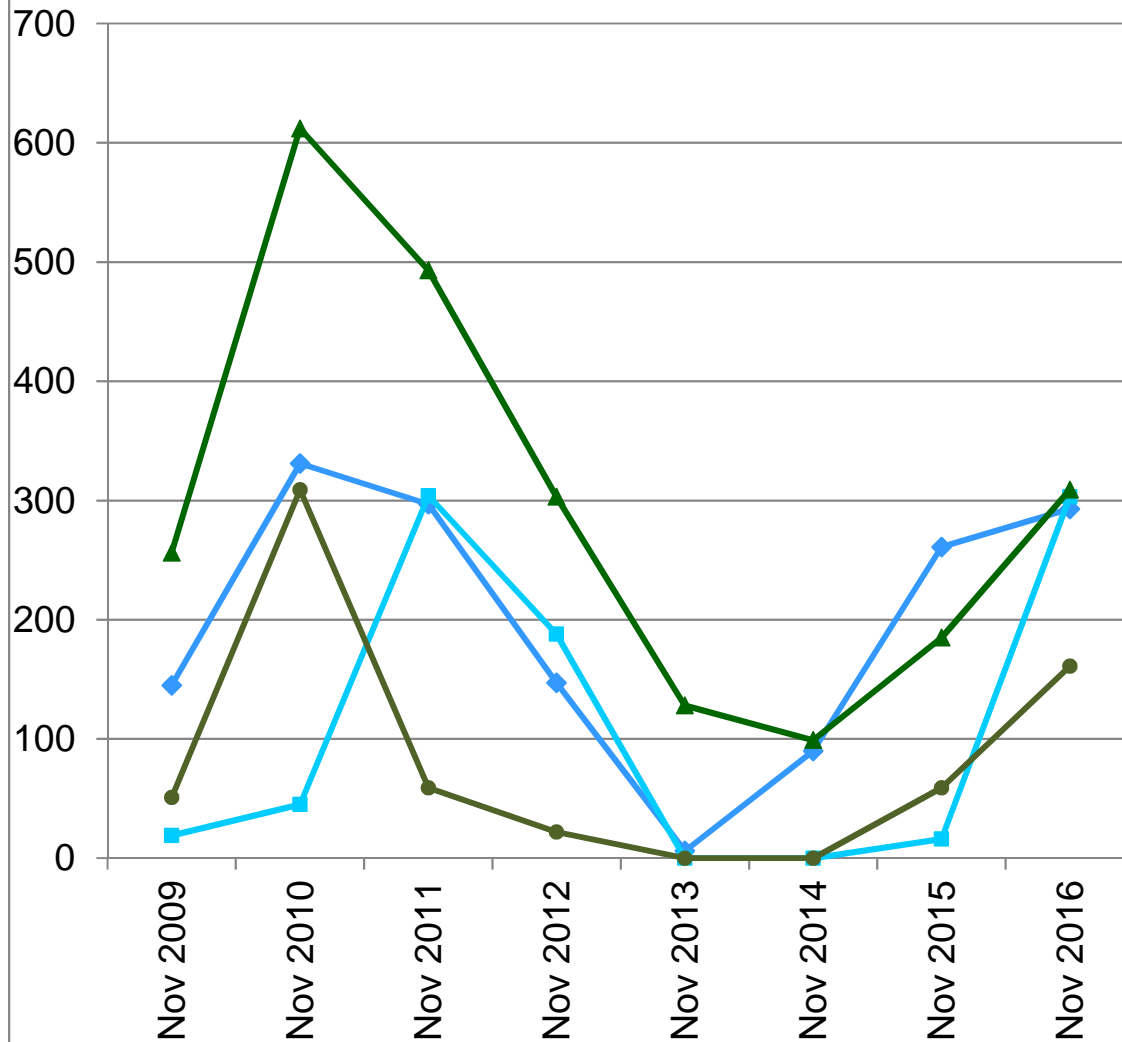


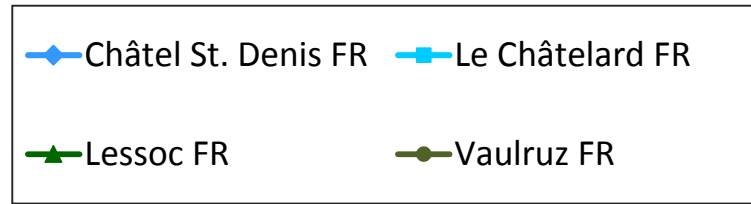
Entwicklung der Schermauspopulationen im Kanton Freiburg (Quelle: IAG Grangeneuve)

Mäuse/ha



Schweizerische Eidgenossenschaft
Confédération suisse
Confederazione Svizzera
Confederaziun svizra

Eidgenössisches Departement für
Wirtschaft, Bildung und Forschung WBF
Agroscope



Kanton Freiburg, Winter 2015/16:
**Im Kanton Freiburg sind die Schermaus-
 Populationen in der Phase
 "Massenvermehrung".**
 Lokal ist mit grossen Schermausschäden zu rechnen. Ein Zusammenbruch der Populationen kann ab 2018 erwartet werden.

Diese Daten wurden vom Pflanzenschutzdienst des Institut Agricole in Grangeneuve FR zur Verfügung gestellt. Weitere Informationen unter:
http://www.fr.ch/iag/files/pdf91/bulletin_pflanzenschutz_02_2017-1.pdf