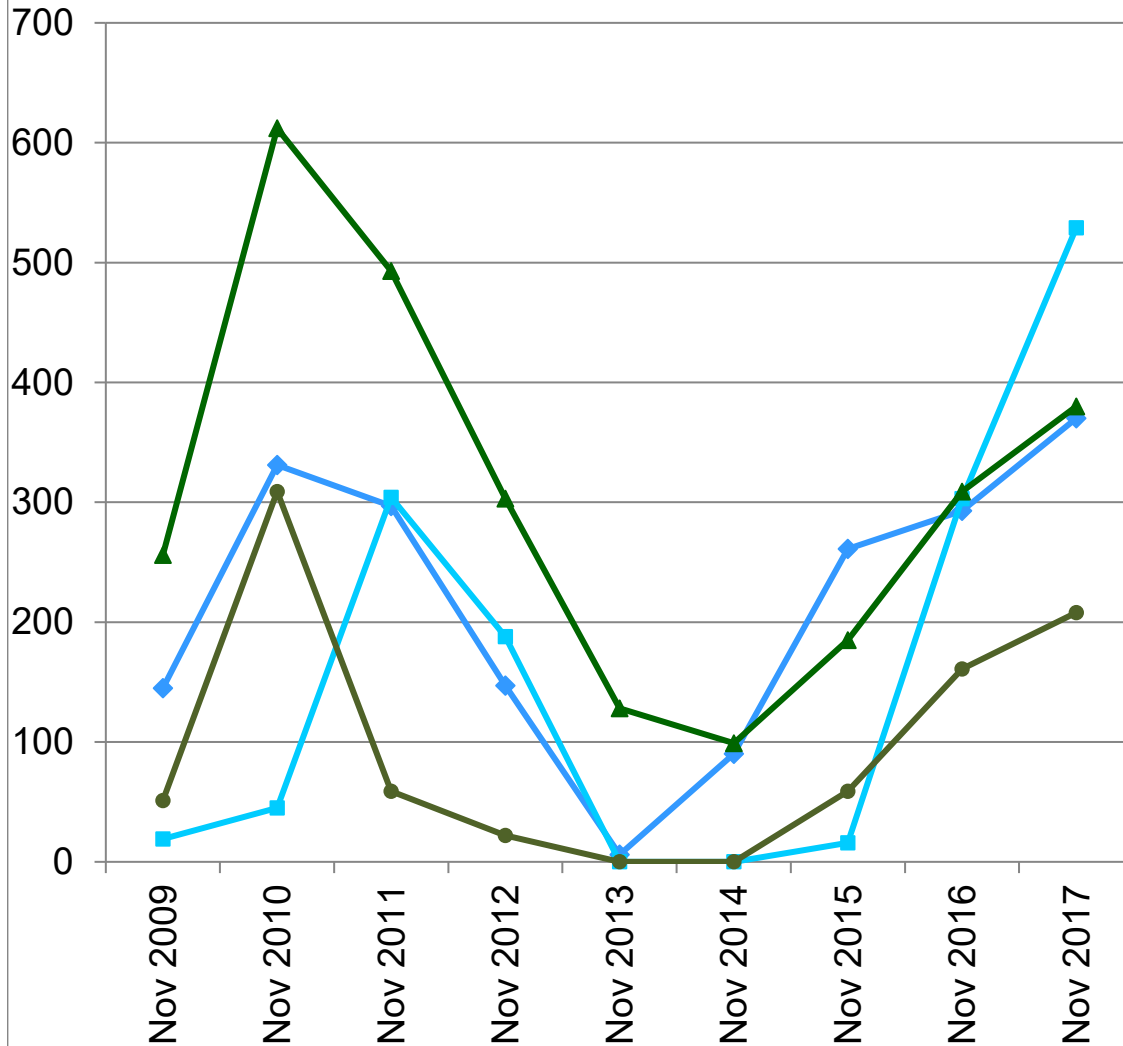


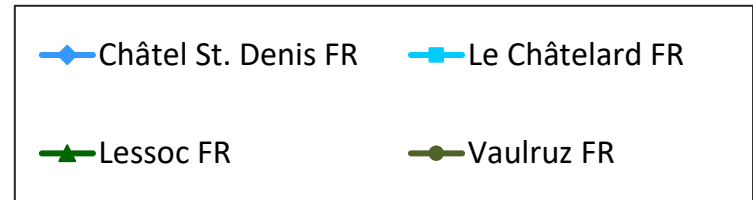
Entwicklung der Schermauspopulationen im Kanton Freiburg (Quelle: IAG Grangeneuve)

Mäuse/ha



Schweizerische Eidgenossenschaft
Confédération suisse
Confederazione Svizzera
Confederaziun svizra

Eidgenössisches Departement für
Wirtschaft, Bildung und Forschung WBF
Agroscope



Kanton Freiburg, Winter 2017/18:
Im Kanton Freiburg haben die Schermauspopulationen den Zenit erreicht.
 Im laufenden Jahr darf mit dem Beginn von regionalen Populationszusammenbrüchen gerechnet werden.

Diese Daten wurden vom Pflanzenschutzdienst des Institut Agricole in Grangeneuve FR zur Verfügung gestellt. Weitere Informationen unter:
http://www.fr.ch/iag/files/pdf98/2018-03-09_fr-pflanzenschutz-bulletin-1_d_def.pdf