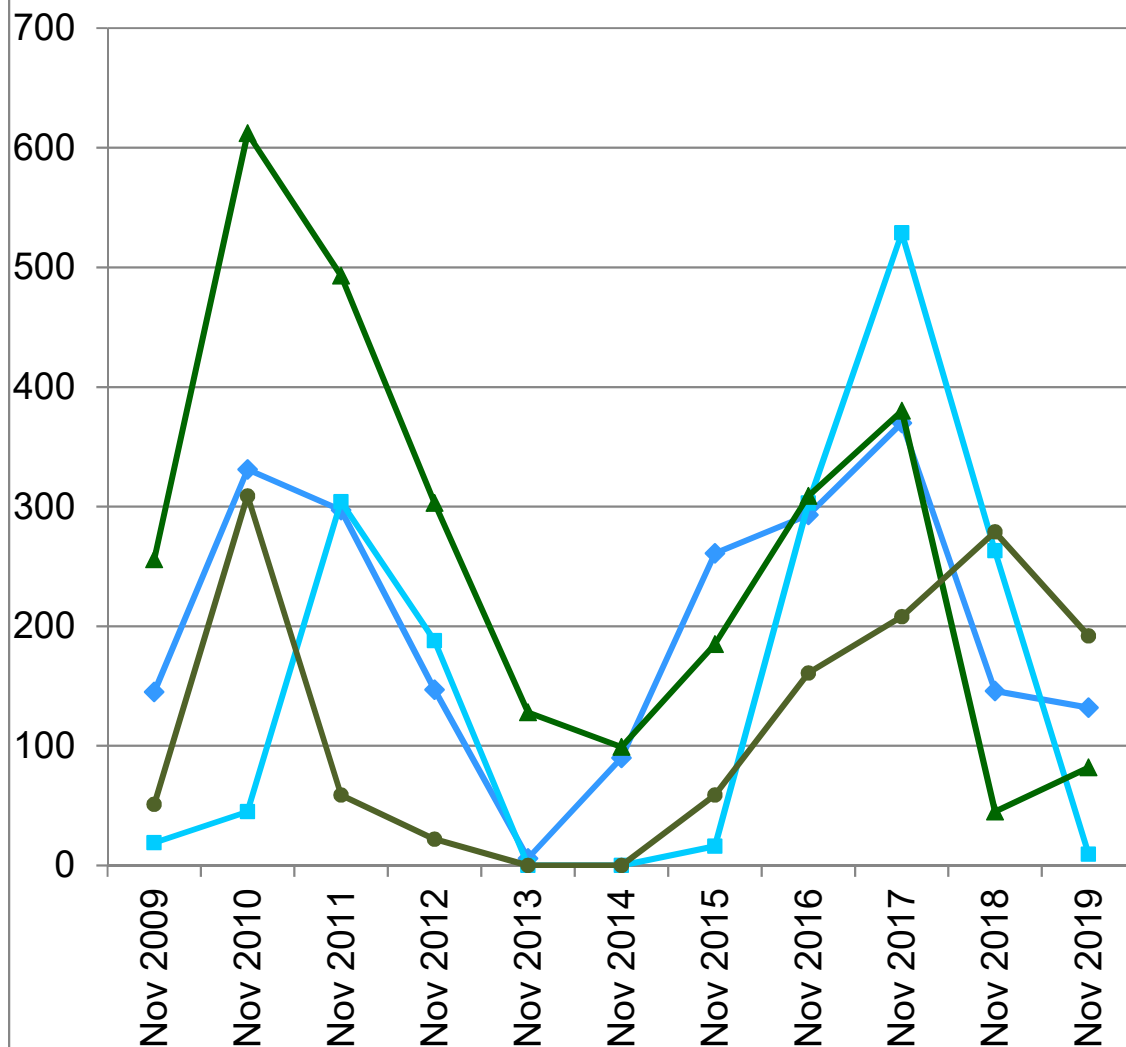


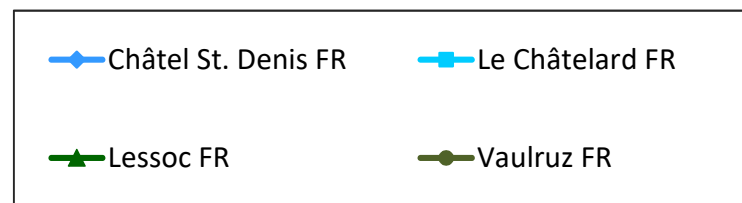
Entwicklung der Schermauspopulationen im Kanton Freiburg (Quelle: IAG Grangeneuve)

Mäuse/ha



Schweizerische Eidgenossenschaft
Confédération suisse
Confederazione Svizzera
Confederaziun svizra

Eidgenössisches Departement für
Wirtschaft, Bildung und Forschung WBF
Agroscope



Kanton Freiburg, Winter 2019/20:
Im Kanton Freiburg sind die Schermauspopulationen zusammen gebrochen.
Jetzt ist die beste Gelegenheit für eine wirtschaftlich vertretbare Mausebekämpfung.
Ausnahme: Vaulruz - noch 1 Jahr warten, bis die Population ganz zusammen gebrochen ist.

Diese Daten wurden vom Pflanzenschutzdienst des Institut Agricole in Grangeneuve FR zur Verfügung gestellt. Weitere Informationen unter:
https://www.fr.ch/sites/default/files/2019-11/2019-10-30_fr-pflanzenschutz-bulletin-09_d.pdf