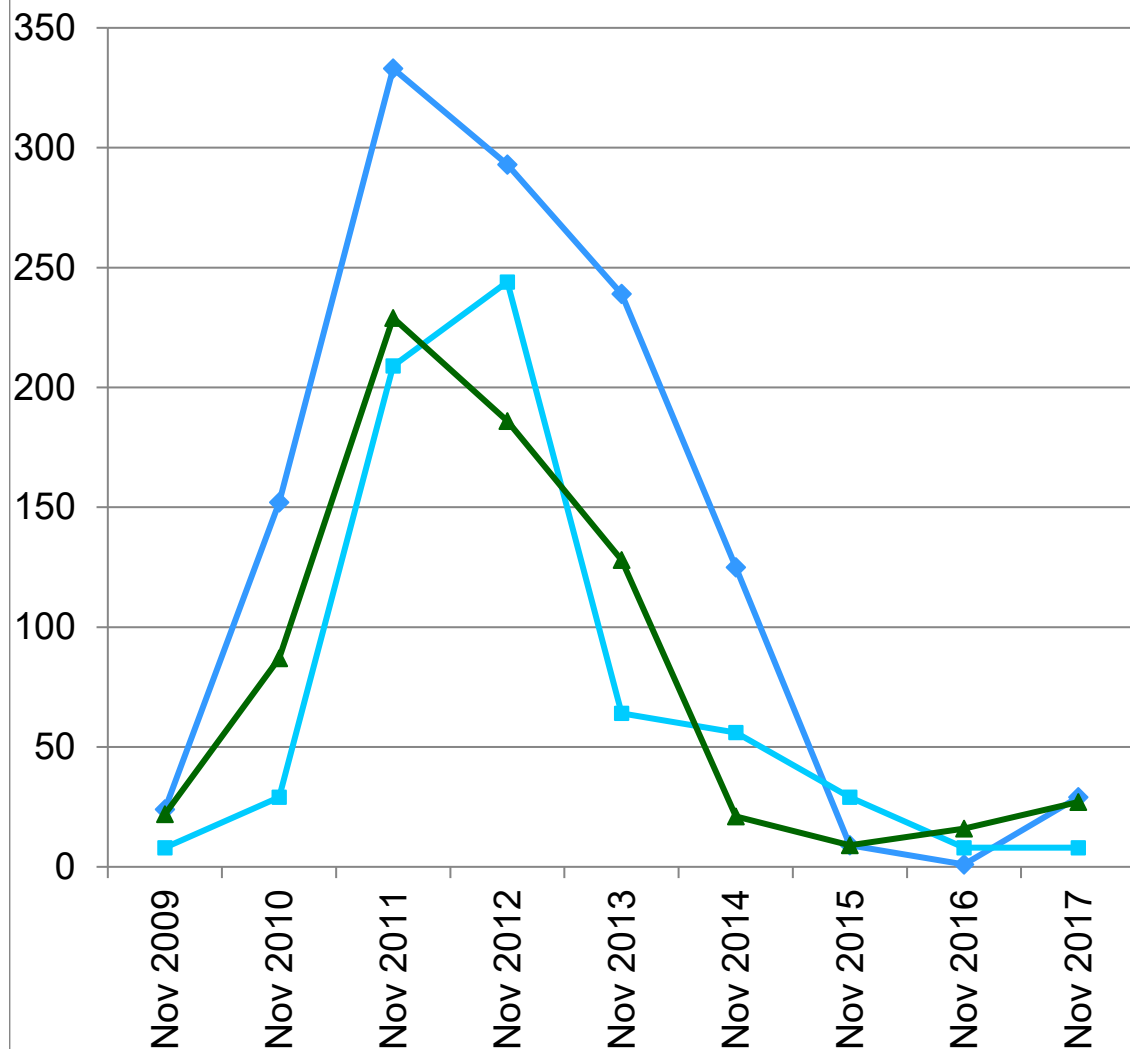


Entwicklung der Schermauspopulationen im Kanton Jura (Quelle: FRI Courtemelon)

Mäuse/ha



Schweizerische Eidgenossenschaft
Confédération suisse
Confederazione Svizzera
Confederaziun svizra

Eidgenössisches Departement für
Wirtschaft, Bildung und Forschung WBF
Agroscope

Fondation
Rurale
Interjurassienne
COURTEMELON LOVERESSE

- ◆ Les Emibois JU
- Le Bémont JU
- ▲ Le Noirmont JU

Kanton Jura, Winter 2017/18:

Im Kanton Jura beginnen die Schermaus- Populationen wieder zu wachsen.

Die Phase der Massenvermehrung ist ab zirka 2019, stellenweise auch schon ab 2018, zu erwarten.

Die Feldmaus-Populationen sind etwas zurück gegangen.

Diese Daten wurden vom Pflanzenschutzdienst der Fondation Rurale Interjurassienne Courtételle JU zur Verfügung gestellt. Weitere Informationen unter:

<https://www.frij.ch/Conseil/Production-vegetale-/Station-phytosanitaire>