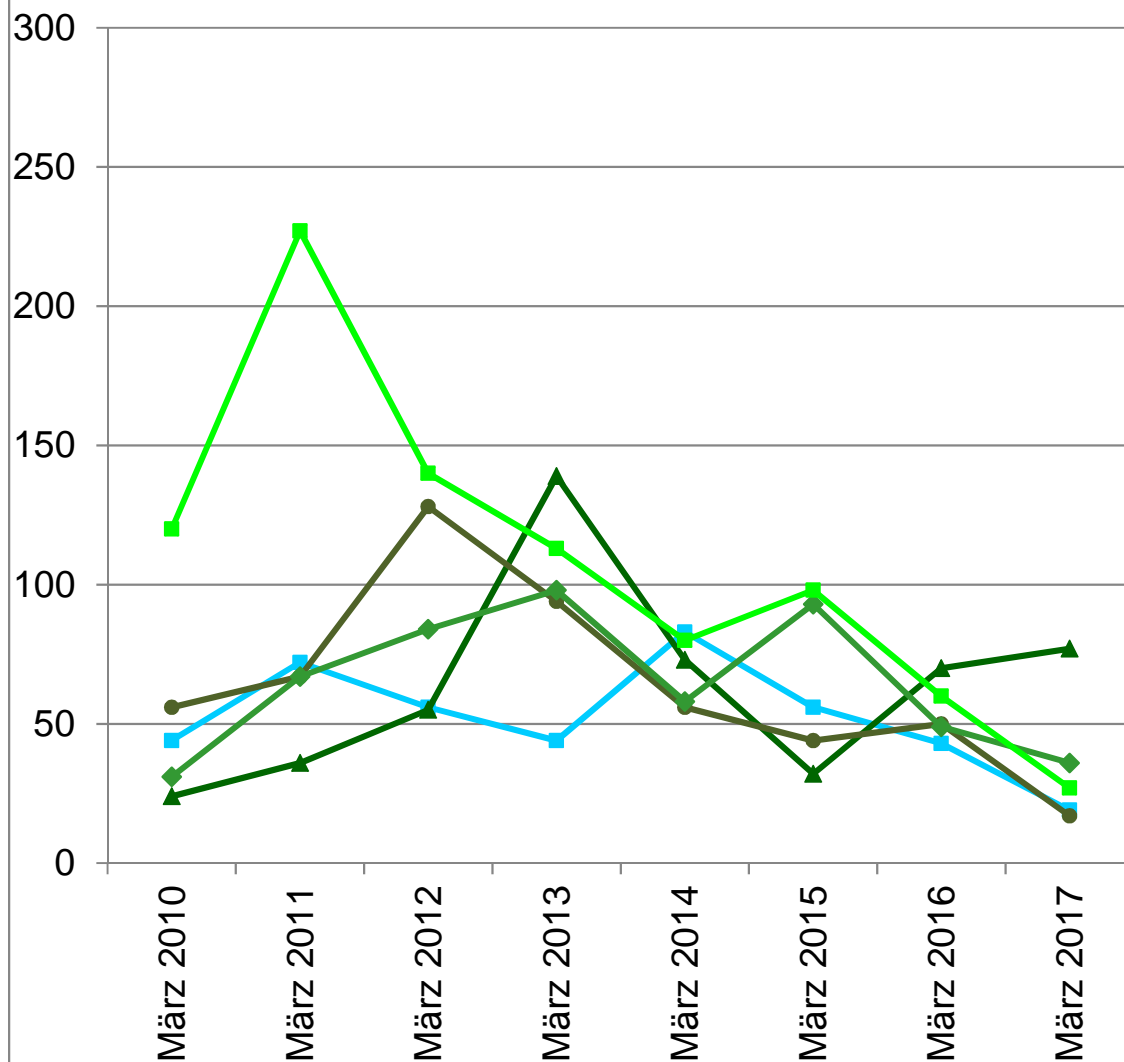


# Entwicklung der Schermauspopulationen Standorte Ostschweizer Voralpen

Mäuse/ha



Schweizerische Eidgenossenschaft  
Confédération suisse  
Confederazione Svizzera  
Confederaziun svizra  
  
Eidgenössisches Departement für  
Wirtschaft, Bildung und Forschung WBF  
Agroscope

Herisau AR  
Ebnat-Kappel SG  
Ricken West SG  
Ricken Ost SG  
Ricken Zentrum SG

Östliche Voralpen, Frühling 2017:  
**In den voralpinen Lagen des Rickengebietes und um Herisau sind die Schermaus-Populationen auf einem Tiefpunkt angelangt.** Mit einem erneuten Anstieg ist im 2017 noch nicht zu rechnen.  
**Im Toggenburger Talboden sind die beobachteten Populationen stark am Zulegen.** Letzte Gelegenheit für die Mäuseregulierung.