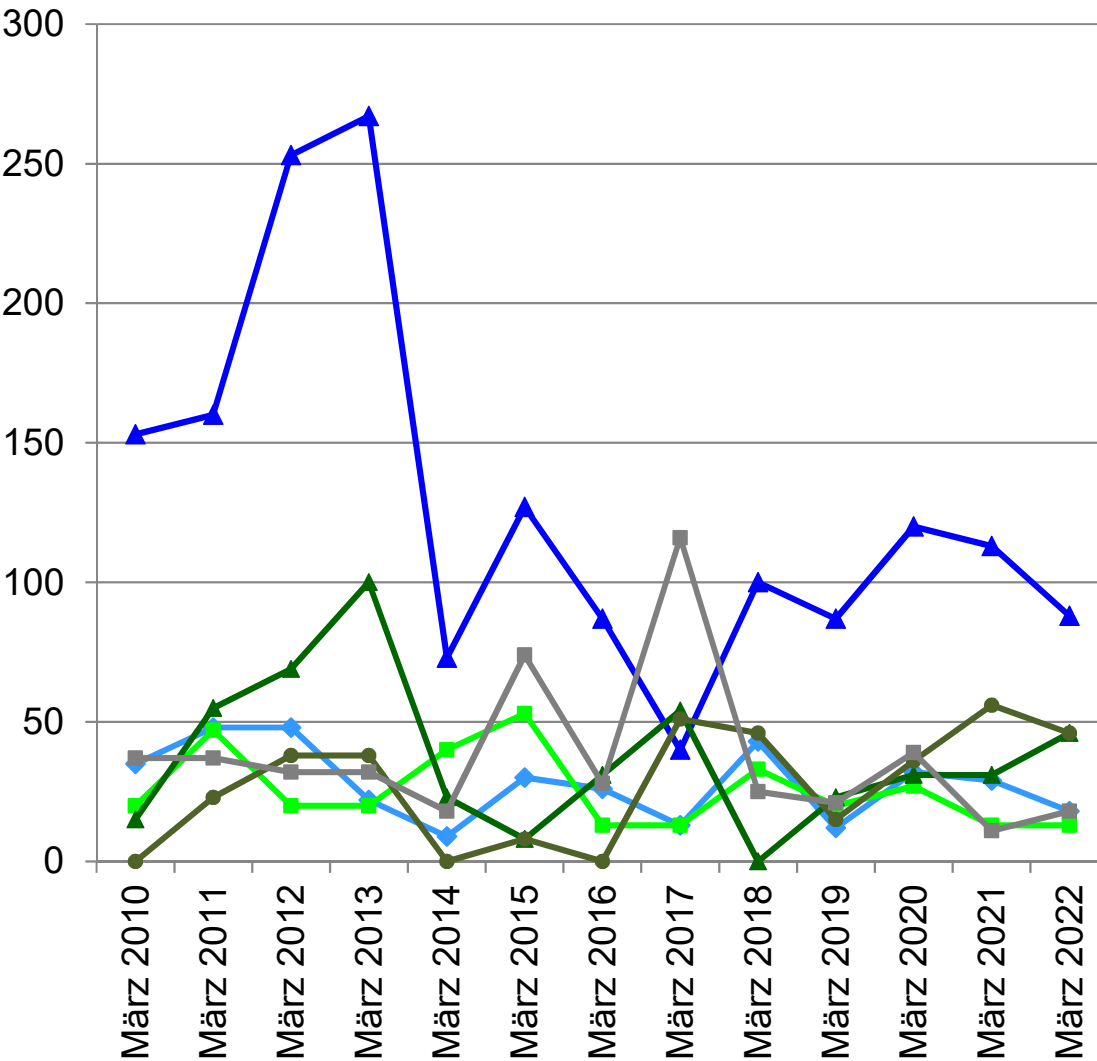


# Entwicklung der Schermauspopulationen

Mäuse/ha



Schweizerische Eidgenossenschaft  
Confédération suisse  
Confederazione Svizzera  
Confederaziun svizra

Eidgenössisches Departement für  
Wirtschaft, Bildung und Forschung WBF  
Agroscope

◆ Oensingen SO    ▲ Bannwil BE    ■ Riedholz SO  
▲ Zollikofen BE    ● Grauholz BE    ■ Münsingen BE

## Berner-/Solothurner Mittelland, Frühling 2022:

Die Schermauspopulationen in der Region sind stabil auf einem eher tiefen Niveau. Ausnahme: Standort Bannwil.

In Gebieten mit einem hohen Fruchtfolgefleichen-Anteil ist die Entwicklung der Schermauspopulationen selten sprunghaft. Die Schermäuse können in der Region an den meisten Standorten mit vernünftigem Aufwand reguliert werden.