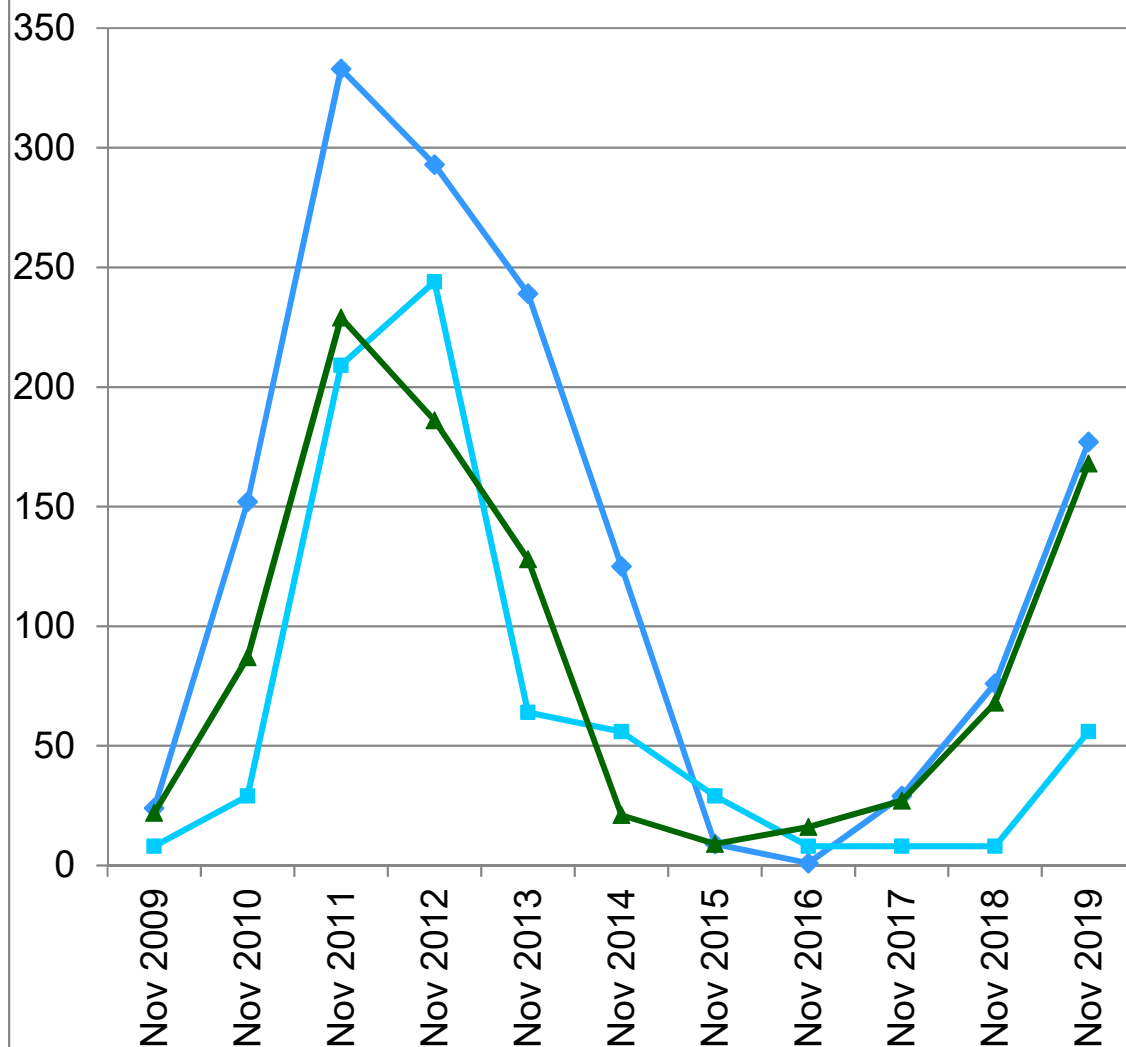


Entwicklung der Schermauspopulationen im Kanton Jura (Quelle: FRI Courtemelon)

Mäuse/ha



Schweizerische Eidgenossenschaft
Confédération suisse
Confederazione Svizzera
Confederaziun svizra

Eidgenössisches Departement für
Wirtschaft, Bildung und Forschung WBF
Agroscope

Fondation
Rurale
Interjurassienne
COURTEMELON LOVERESSE

- ◆ Les Emibois JU
- Le Bémont JU
- ▲ Le Noirmont JU

Kanton Jura, Winter 2019/20:

**Im Kanton Jura wachsen die Schermaus-
Populationen rasant an.**

Ein Populationszusammenbruch ist erst
wieder ab zirka 2021 zu erwarten.

Diese Daten wurden vom Pflanzenschutzdienst der Fondation
Rurale Interjurassienne Courtételle JU zur Verfügung gestellt.
Weitere Informationen unter:
<https://www.frij.ch/Conseil/Production-vegetale-/Station-phytosanitaire/Herbages>