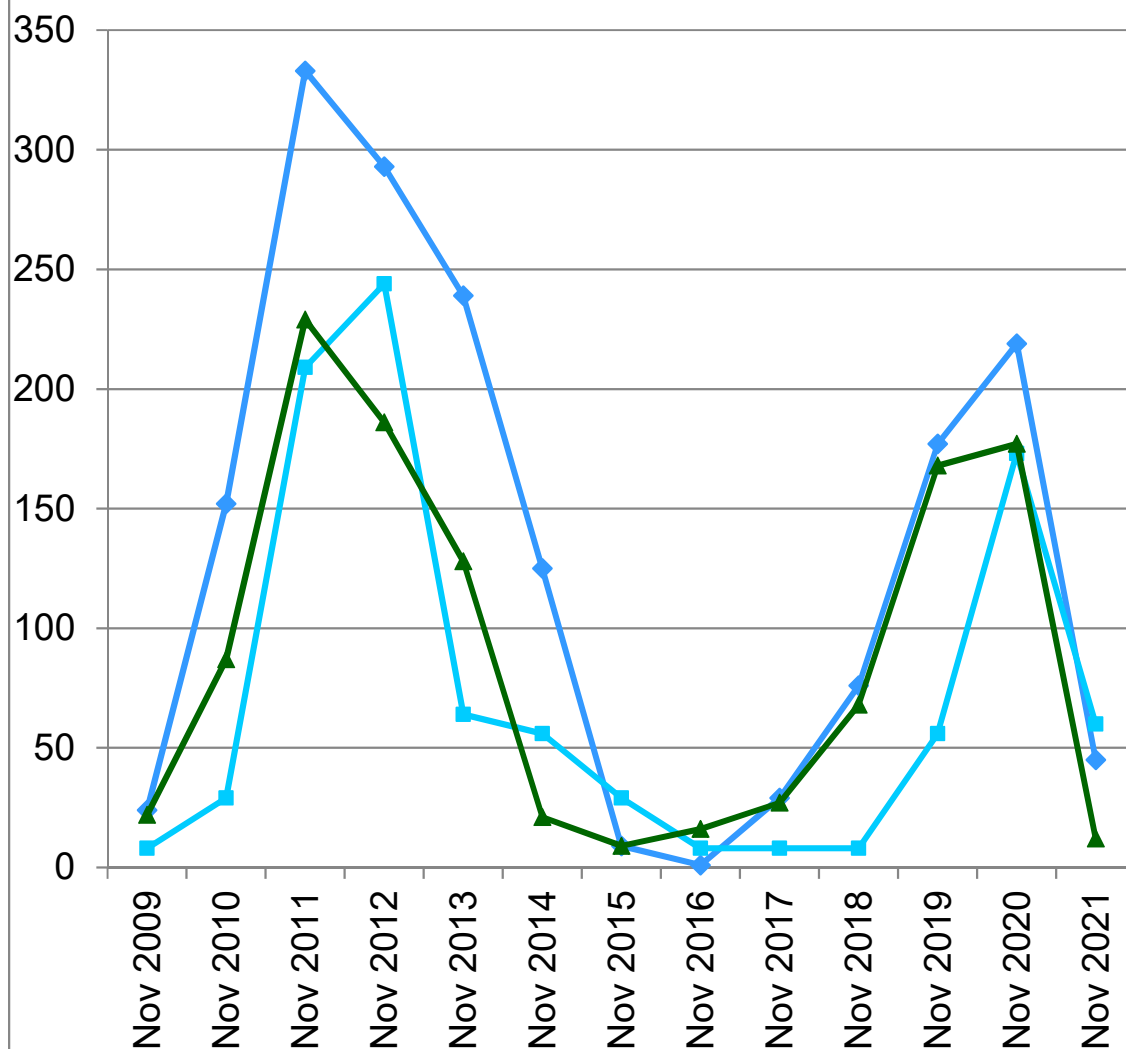


Entwicklung der Schermauspopulationen

Mäuse/ha



Schweizerische Eidgenossenschaft
Confédération suisse
Confederazione Svizzera
Confederaziun svizra

Eidgenössisches Departement für
Wirtschaft, Bildung und Forschung WBF
Agroscope

Fondation
Rurale
Interjurassienne

COURTEMELON LOVERESSE

—◆— Les Emibois JU —■— Le Bémont JU —▲— Le Noirmont JU

Kanton Jura, Winter 2021/22:

Im Kanton Jura sind die Schermaus-Populationen am Zusammenbrechen. Es ist empfohlen, die verbliebenen Mäuse zu fangen und bei Bedarf beschädigte Wiesen zu sanieren. Für eine bessere bewältigung von künftigen Mäuse-Massenvermehrungen sollten in diesem Jahr Futterreserven angelegt werden.

Diese Daten wurden vom Pflanzenschutzdienst der Fondation Rurale Interjurassienne Courtételle JU zur Verfügung gestellt. Weitere Informationen unter: <https://www.frij.ch/Conseil/Production-vegetale-/Station-phytosanitaire/Herbages>