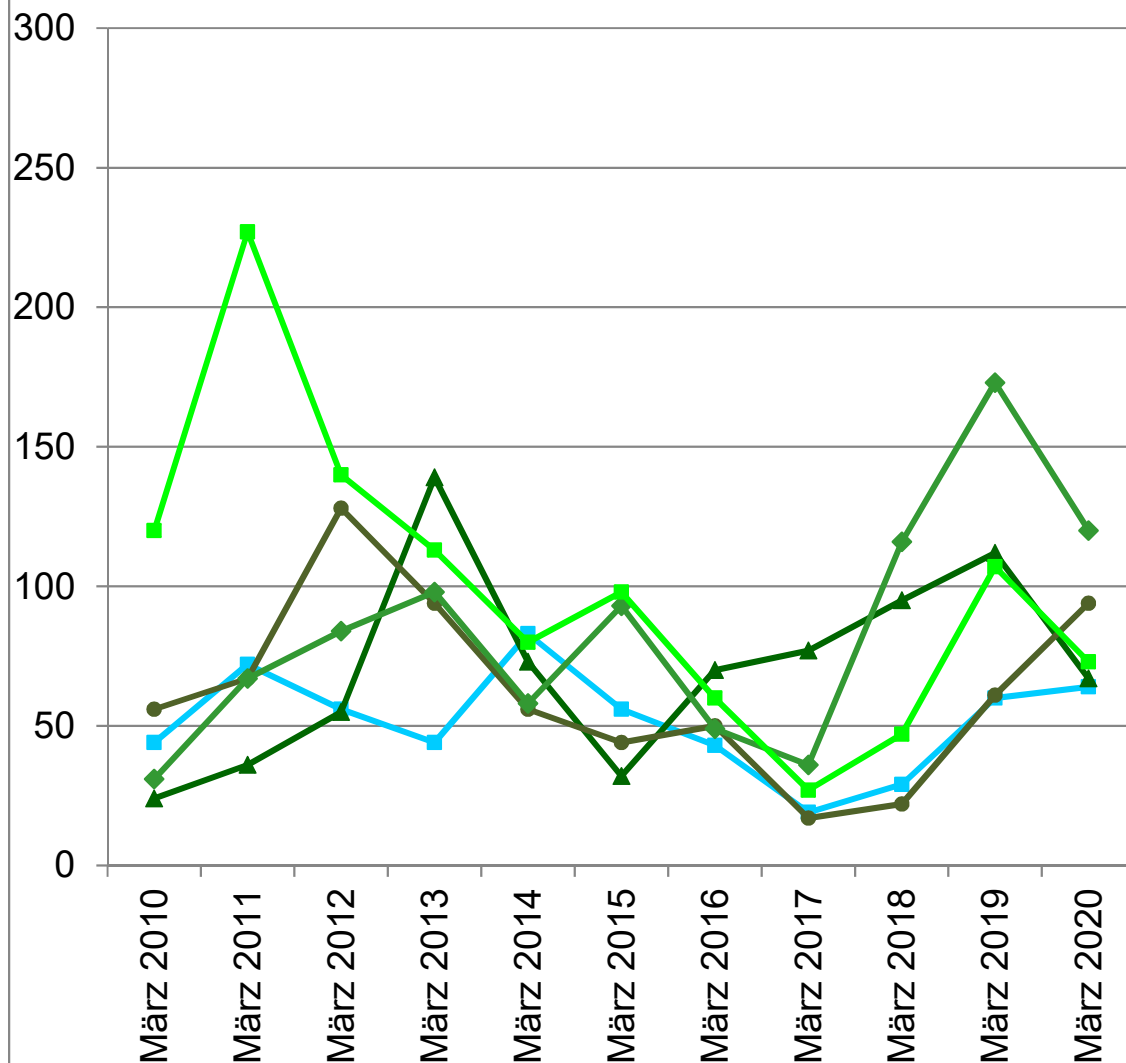


Entwicklung der Schermauspopulationen

Mäuse/ha



Schweizerische Eidgenossenschaft
Confédération suisse
Confederazione Svizzera
Confederaziun svizra

Eidgenössisches Departement für
Wirtschaft, Bildung und Forschung WBF
Agroscope

- Herisau AR
- Ebnat-Kappel SG
- Ricken West SG
- Ricken Ost SG
- Ricken Zentrum SG

Östliche Voralpen, Frühling 2020:

Die Schermauspopulationen befinden sich auf einem hohen Niveau.

Bei günstigen Witterungsbedingungen im 2020 könnten die Populationen noch mehr zulegen. Andernfalls darf ein allmähliches Abklingen der Mäusedichten erwartet werden.