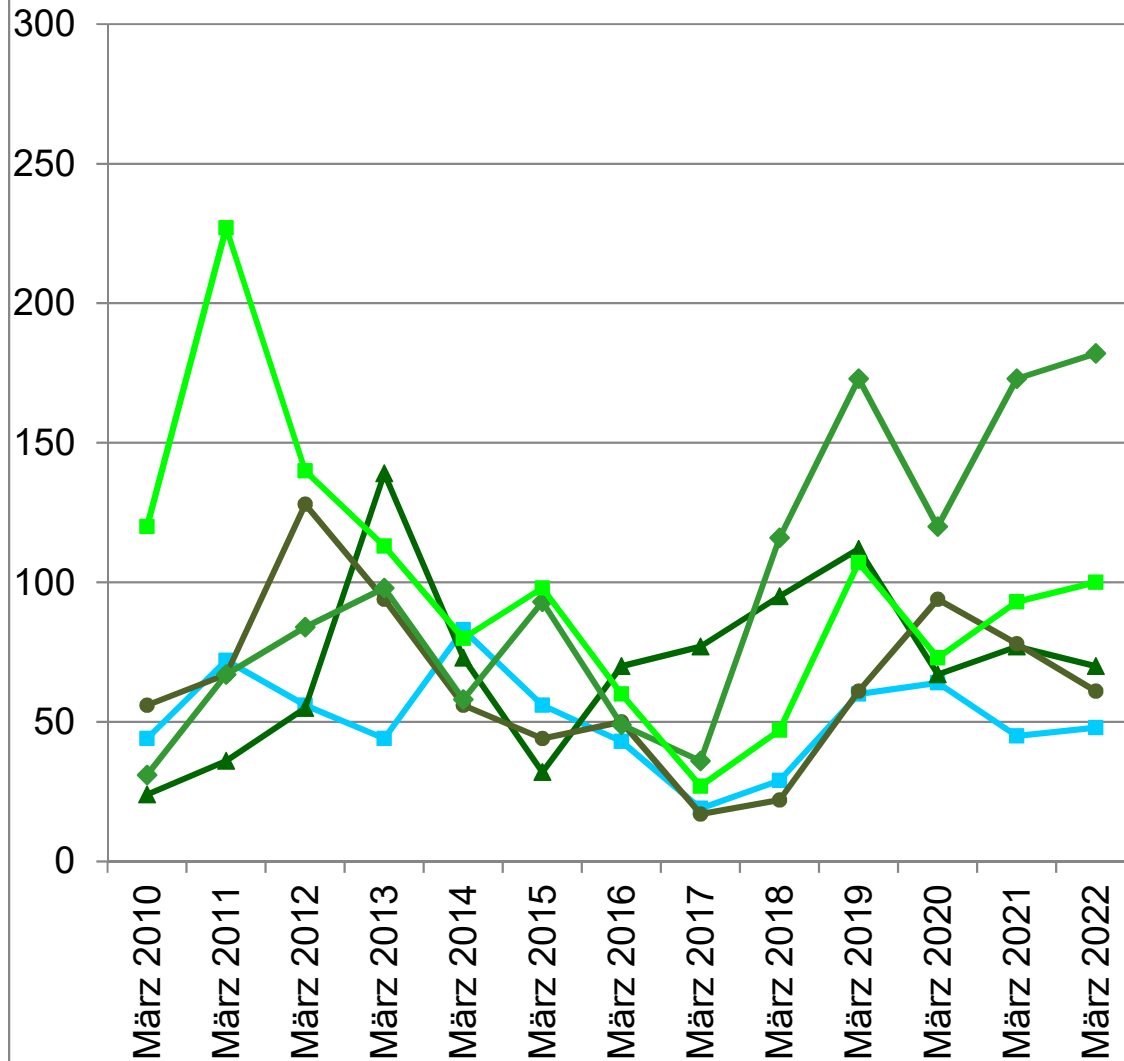


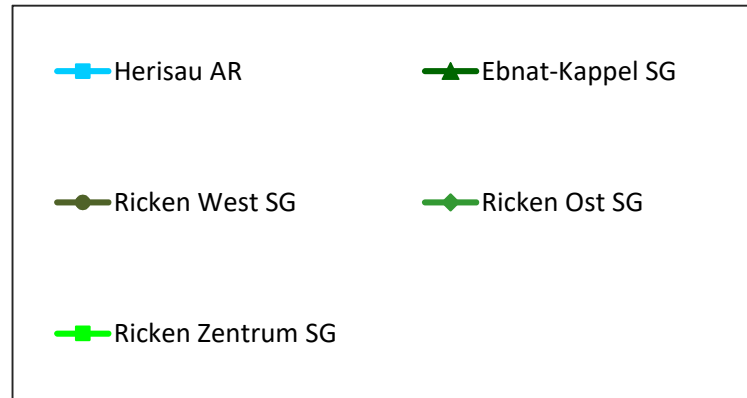
Entwicklung der Schermauspopulationen

Mäuse/ha



Schweizerische Eidgenossenschaft
Confédération suisse
Confederazione Svizzera
Confederaziun svizra

Eidgenössisches Departement für
Wirtschaft, Bildung und Forschung WBF
Agroscope



Östliche Voralpen, Frühling 2022:

Die Schermauspopulationen befinden sich nach wie vor auf einem hohen Niveau, besonders im Gebiet zwischen Appenzellerland und Ricken. Auf der Westseite des Rickens sind die Populationen am Nachlassen.