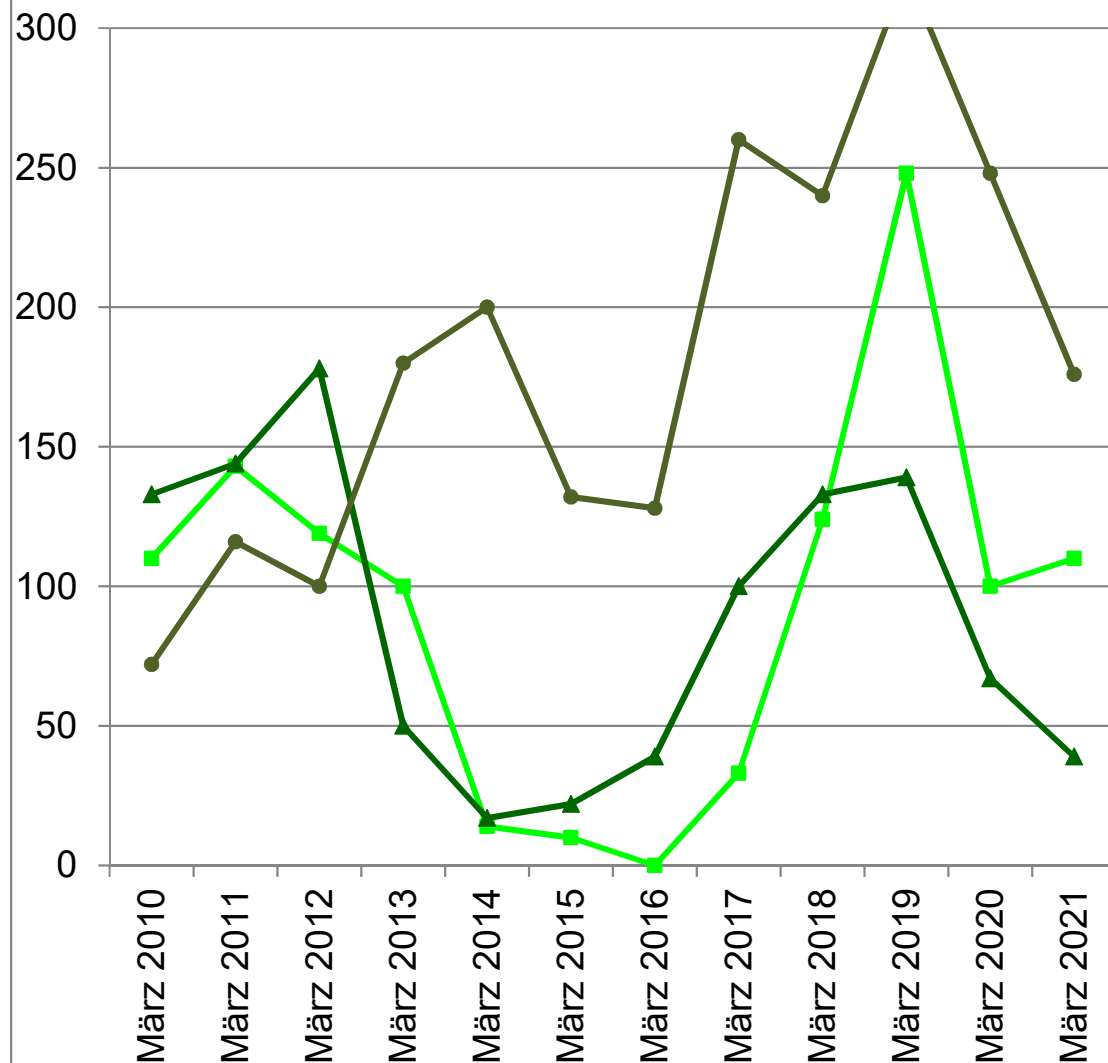


Entwicklung der Schermauspopulationen

Mäuse/ha



Schweizerische Eidgenossenschaft
Confédération suisse
Confederazione Svizzera
Confederaziun svizra

Eidgenössisches Departement für
Wirtschaft, Bildung und Forschung WBF
Agroscope

■ Maschwanden ZH ▲ Kappel a.A. ZH ● Cham ZG

Zuger Mittelland und Säuliamt, Frühling 2021:

Die Schermausbestände sind deutlich zurück gegangen. Ein baldiger Wiederanstieg ist jedoch nicht auszuschliessen.

Nur gerade in Kappel würde sich eine direkte Mäusebekämpfung lohnen. An den anderen beiden Erhebungsstandorten sind die Mäusezahlen zu hoch, als dass sich eine flächendeckende Bekämpfung rechnen würde.

Unsere Empfehlung: Intensive Mäusebekämpfung nur in besonders wertvollen Kulturen sowie preiswerte Wiesenreparaturen durchführen.