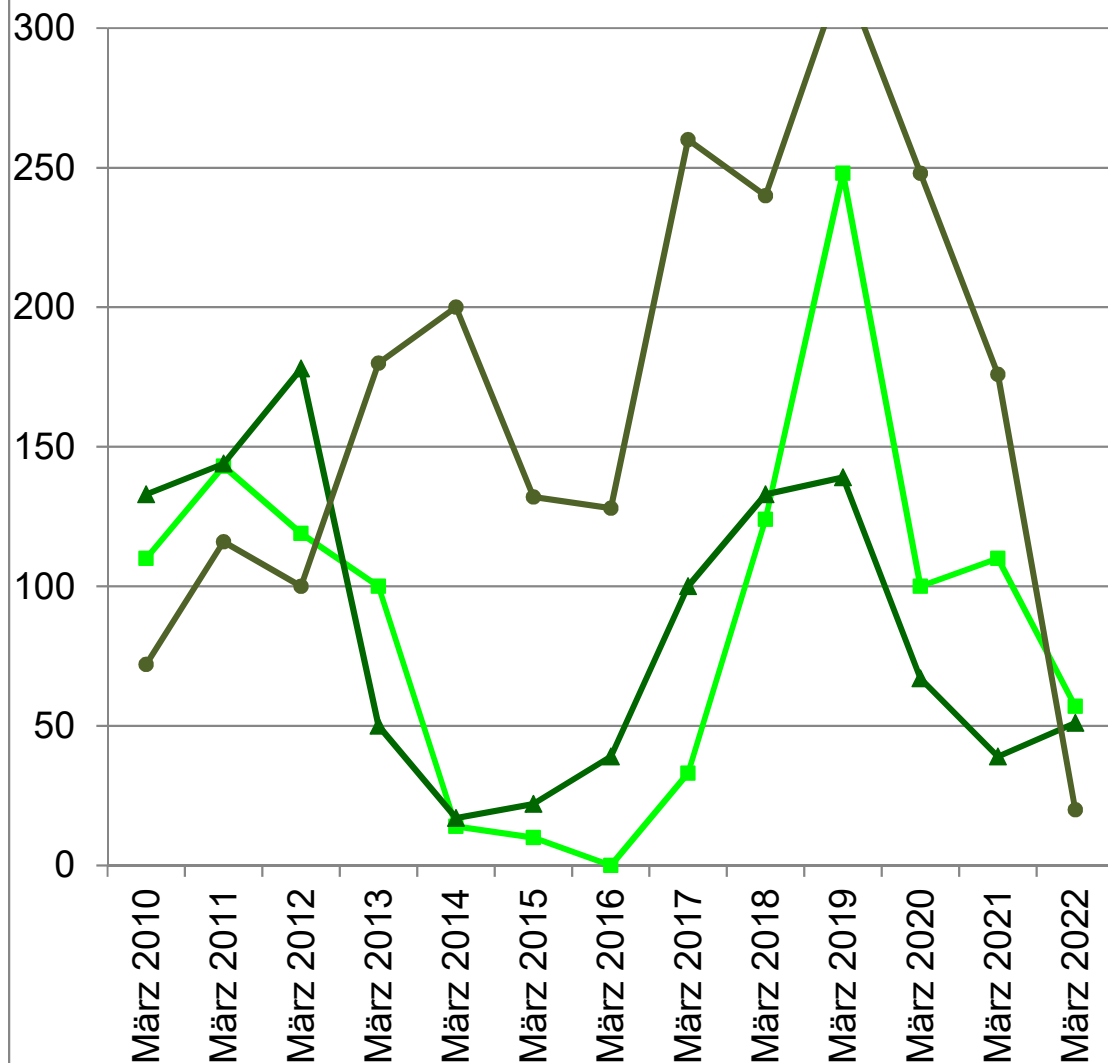


Entwicklung der Schermauspopulationen

Mäuse/ha



Schweizerische Eidgenossenschaft
Confédération suisse
Confederazione Svizzera
Confederaziun svizra
Eidgenössisches Departement für
Wirtschaft, Bildung und Forschung WBF
Agroscope

■ Maschwanden ZH ▲ Kappel a.A. ZH ● Cham ZG

Zuger Mittelland und Säuliamt, Frühling 2022:

Die Schermausbestände sind deutlich zurück gegangen. Am Schluetchhof in Cham ist die Population nach vielen Jahren hoher Dichte endlich zusammen gebrochen.

Am Standort Kappel hat der Mäusebestand seine Talsohle bereits wieder durchschritten. Jetzt ist der Mäusefang in der Region nachhaltig wirksam.