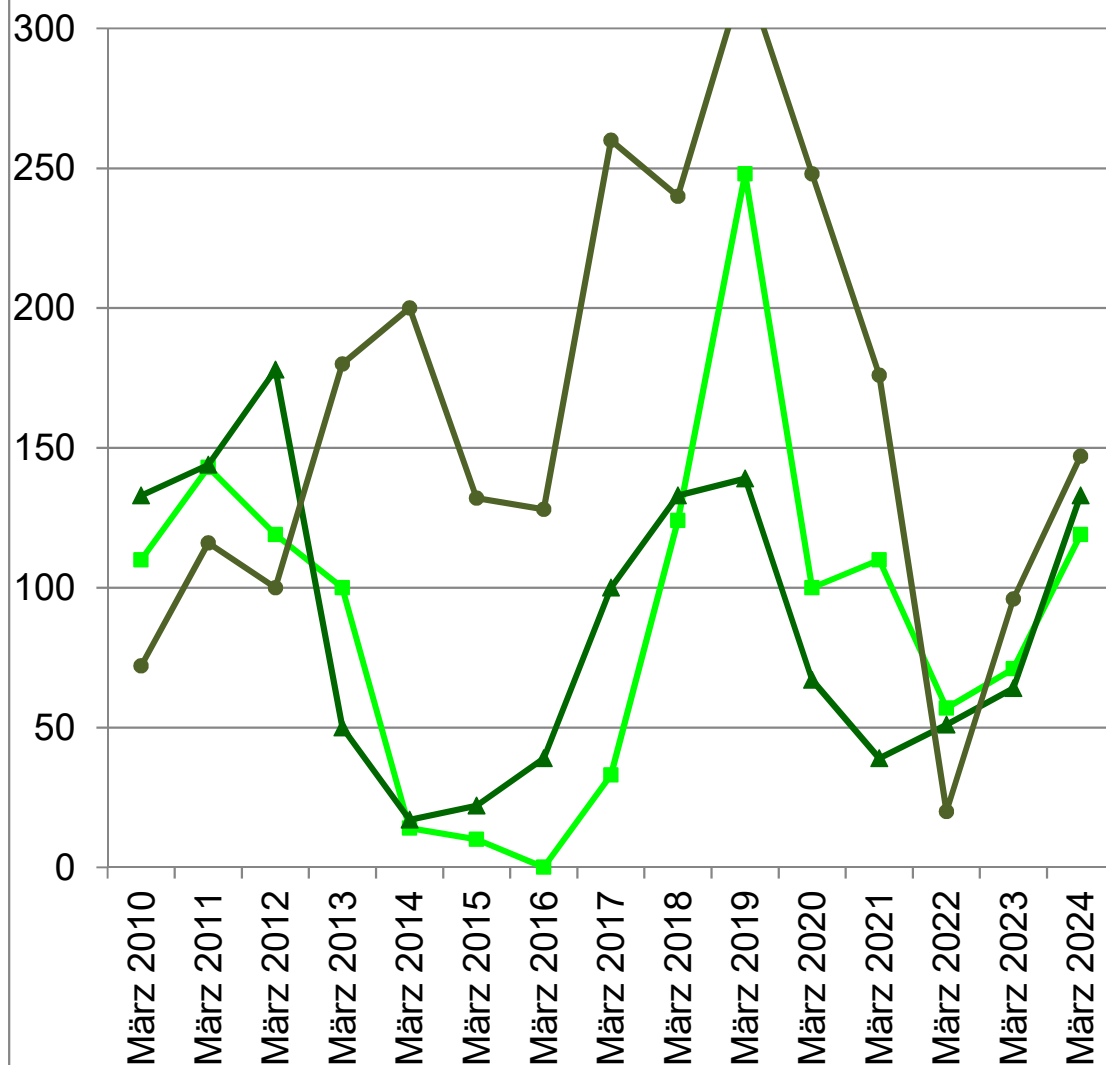


# Entwicklung der Schermauspopulationen

Mäuse/ha



Schweizerische Eidgenossenschaft  
Confédération suisse  
Confederazione Svizzera  
Confederaziun svizra  
  
Eidgenössisches Departement für  
Wirtschaft, Bildung und Forschung WBF  
Agroscope

■ Maschwanden ZH    ▲ Kappel a.A. ZH    ● Cham ZG

## Zuger Mittelland und Säuliamt, Frühling 2024:

In der Region sind die Schermauspopulationen in der Phase der Massenvermehrung. An den meisten Standorten sind die Mäuse bereits in so grosser Zahl vorhanden, dass von einer grossflächigen Mäusebekämpfung abgeraten werden muss. Es lohnt sich nur noch besonders schützenswerte Parzellen (z.B. Obstanlagen oder Gärten) zu mausen.